



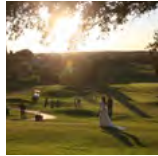
**RACE**

– EVENTOS –



**REAL AUTOMOVIL CLUB DE ESPAÑA**

COMPLEJO DEPORTIVO



# DOSSIER — DE — ESPACIOS

[complejodeportivo.race.es/](http://complejodeportivo.race.es/)



# Índice

- 04** BIENVENIDA
- 06** LA CASA CLUB
- 09** EL SALÓN
- 14** EL COMEDOR
- 19** EL PATIO CASTELLANO
- 25** LA BARRA AMERICANA
- 30** LOS JARDINES
- 35** NUESTRO PATRIMONIO
- 40** PLANOS  
DISTRIBUCIÓN MOBILIARIO PARA EVENTOS

BIENVENIDO A SU CLUB

**BIENVENIDO**

— AL —

**RACE**



## BIENVENIDO AL RACE



El Real Automóvil Club de España (RACE) es un club de automovilistas fundado en 1903, con el objetivo de fomentar el uso del automóvil y colaborar en la solución a los problemas que los conductores podían encontrarse en ruta y en viaje.

En la década de los 60, varios socios del RACE decidieron construir un espacio donde pudieran practicar diferentes deportes y así, en 1967, el entonces Príncipe, Don Juan Carlos de Borbón inauguró el Complejo Deportivo del RACE, situado a las afueras de Madrid en un entorno incomparable frente a la sierra madrileña.

Desde entonces, el Complejo Deportivo lleva más de 50 años creciendo para ofrecer las mejores instalaciones para sus socios y usuarios.

Unos de estos emblemáticos edificios resulta ser la casa Club. Ubicada junto al campo de golf de 18 hoyos del diseñado Javier Arana, este edificio alberga la esencia del club desde hace más de medio siglo



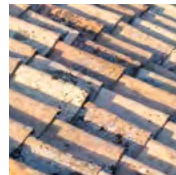




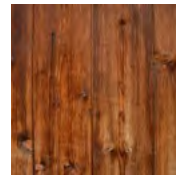


— LA —  
**CASA**  
**CLUB**

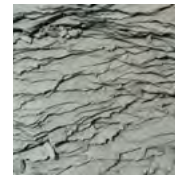
— LA —  
**CASA**  
**CLUB**



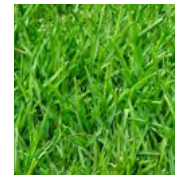
HISTORIA



NOBLEZA



TRADICIÓN



NATURALEZA

## LA CASA CLUB

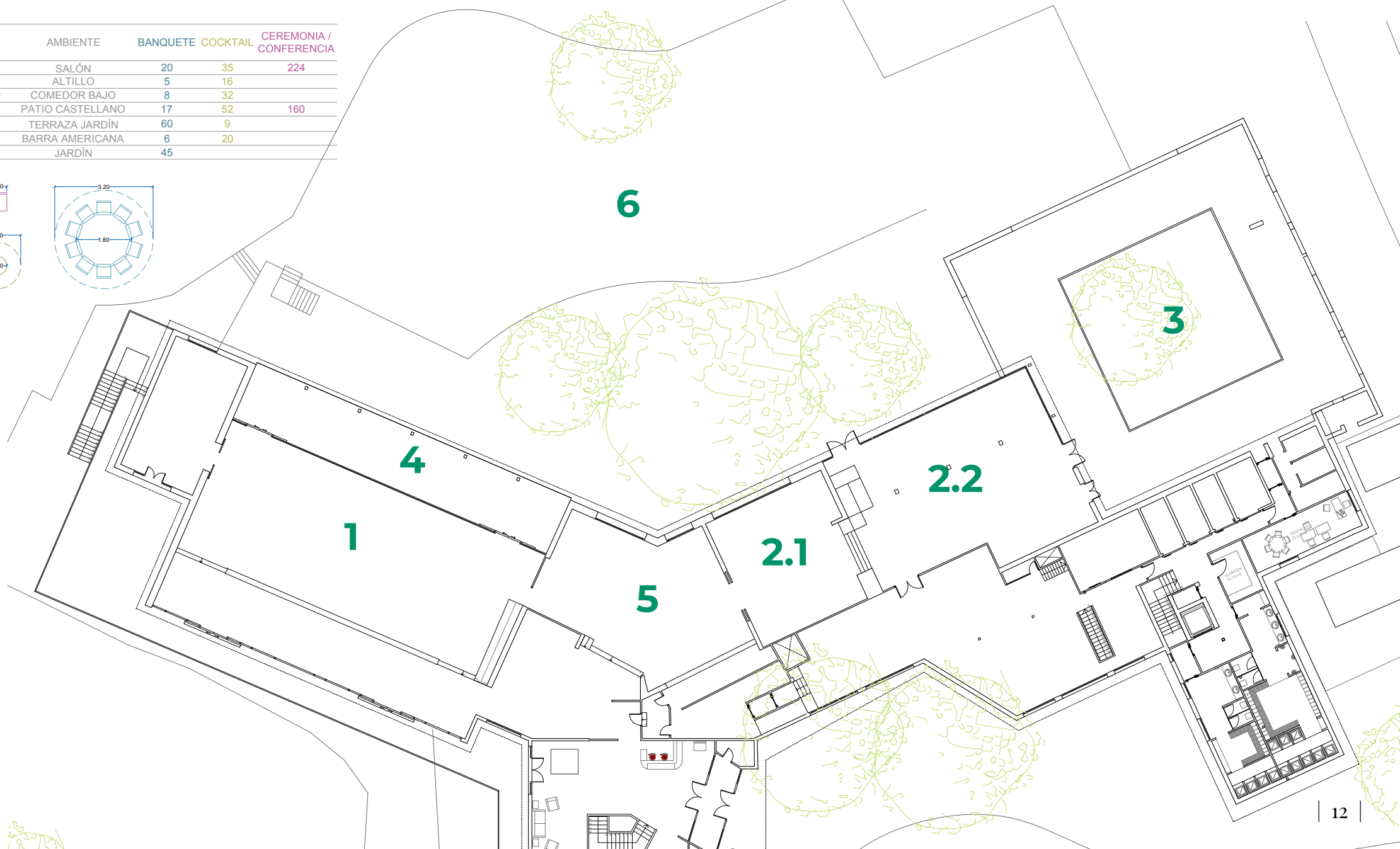
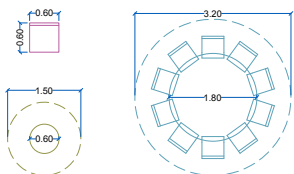


Preciosa construcción en ladrillo pintado en blanco y carpinterías de madera que, cuenta con una magnífica cubierta inclinada con tejas del Siglo XVII de la cartuja de Sevilla. Sus 4.500 m<sup>2</sup> se dividen en dos plantas albergando, además de las dependencias específicas para la práctica del golf, espacios únicos para la realización de eventos.

Sus terrazas con barandillas de madera y suelos de pizarra se asoman a los cuidados jardines y al campo de golf, integrando toda su arquitectura en el paraje natural donde se asienta este antiguo edificio.

# LA CASA CLUB – PLANO – DISTRIBUCIÓN DE MOBILIARIO PARA EVENTOS

	AMBIENTE	BANQUETE	COCKTAIL	CEREMONIA / CONFERENCIA
1	SALÓN	20	35	224
2.1	ALTILLO	5	16	
2.2	COMEDOR BAJO	8	32	
3	PATIO CASTELLANO	17	52	160
4	TERRAZA JARDÍN	60	9	
5	BARRA AMERICANA	6	20	
6	JARDÍN	45		





## LA CASA CLUB – EL SALÓN

# – EL – SALÓN

Con una superficie de 375 m<sup>2</sup>, este luminoso espacio se caracteriza por su suelo de pizarra negro. Desde esta generosa estancia se accede fácilmente al porche y a los jardines del club. Igualmente, y a través de la magnífica terraza situada en el lado opuesto, se contemplan unas espectaculares vistas del campo de golf.

El espacio, con una capacidad de hasta 240 personas sentadas en configuración de banquete, es igualmente idóneo como sala de conferencias o para la realización de asambleas gracias a la doble altura de la zona inferior.



# LA CASA CLUB – EL SALÓN



# LA CASA CLUB – EL SALÓN





# LA CASA CLUB – EL SALÓN



– EL –  
**SALÓN**

Sup: 375 m<sup>2</sup>

**CAPACIDAD:**

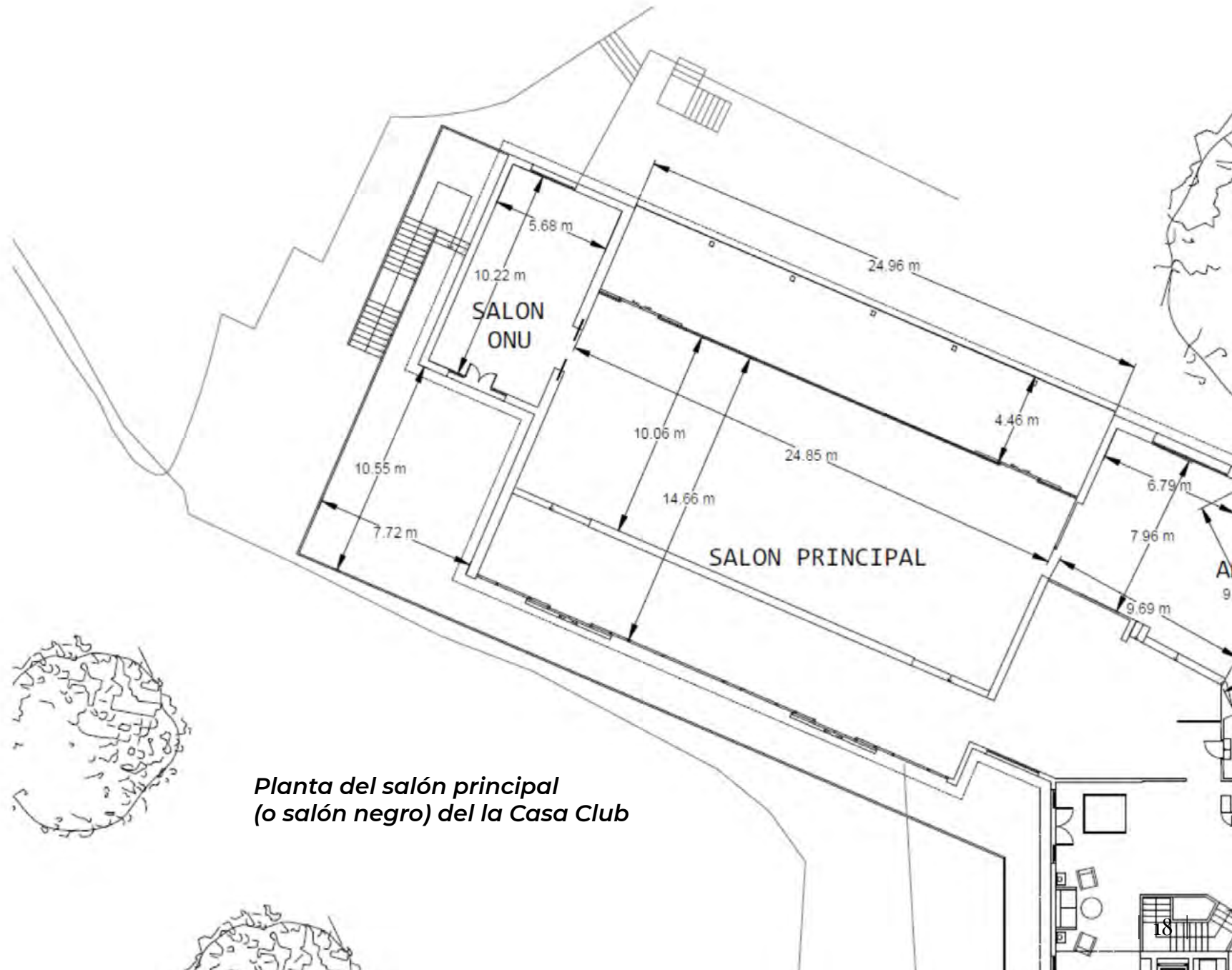
banquete: 240 pax.

Auditorio: 350 pax.

**OBSERVACIONES:**

Salida directa a jardines

Doble altura



*Planta del salón principal  
(o salón negro) del la Casa Club*



LA CASA CLUB – **EL COMEDOR**

# – EL – **COMEDOR**

Con una superficie de 275 m2., el comedor Hickory está compuesto por dos piezas: el Salón bajo y el Altillo. Esta dependencia recientemente reformada y con salida directa al jardín se caracteriza por su elegante decoración y por sus armoniosas vistas.

El conjunto tiene una capacidad para 180 personas en banquete, situando 50 personas en el altillo, y 130 en el salón bajo.



# LA CASA CLUB – EL COMEDOR



# LA CASA CLUB – EL COMEDOR



– EL –  
**COMEDOR**

Sup: 275 m<sup>2</sup>

**CAPACIDAD:**

banquete: 50+130 pax.

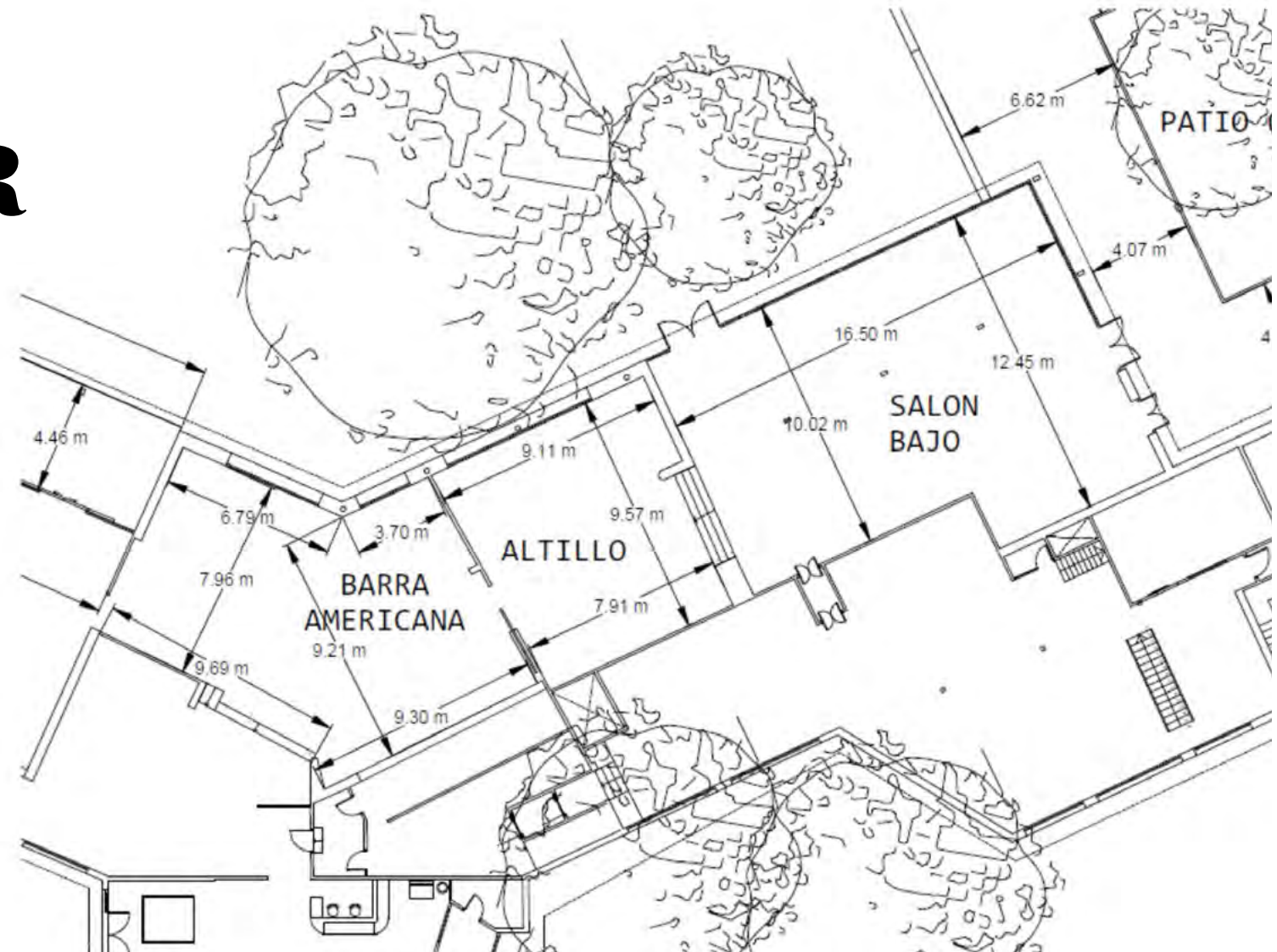
Auditorio: 70 + 200 pax.

**OBSERVACIONES:**

Salida directa a jardines

Doble altura

*Conjunto de estancias Altillo y Salón bajo del espacio Híckory de la Casa Club.*







# – EL – PATIO CASTELLANO

Esta luminosa estancia se configura alrededor de un patio central presidido por un olivo y en el que predomina la decoración natural de sus parterres interiores.

Con acceso directo a los jardines, el espacio queda configurado en cuatro naves acristaladas con capacidad para 150 personas sentadas en configuración de banquete. Igualmente, este lugar resulta idóneo como sala de exposiciones, para cocteles, así como apoyo de barra para eventos en el jardín.



# LA CASA CLUB – EL PATIO CASTELLANO



# – EL – PATIO CASTELLANO

Sup: 350 m<sup>2</sup>

**CAPACIDAD:**

banquete: 150 pax.

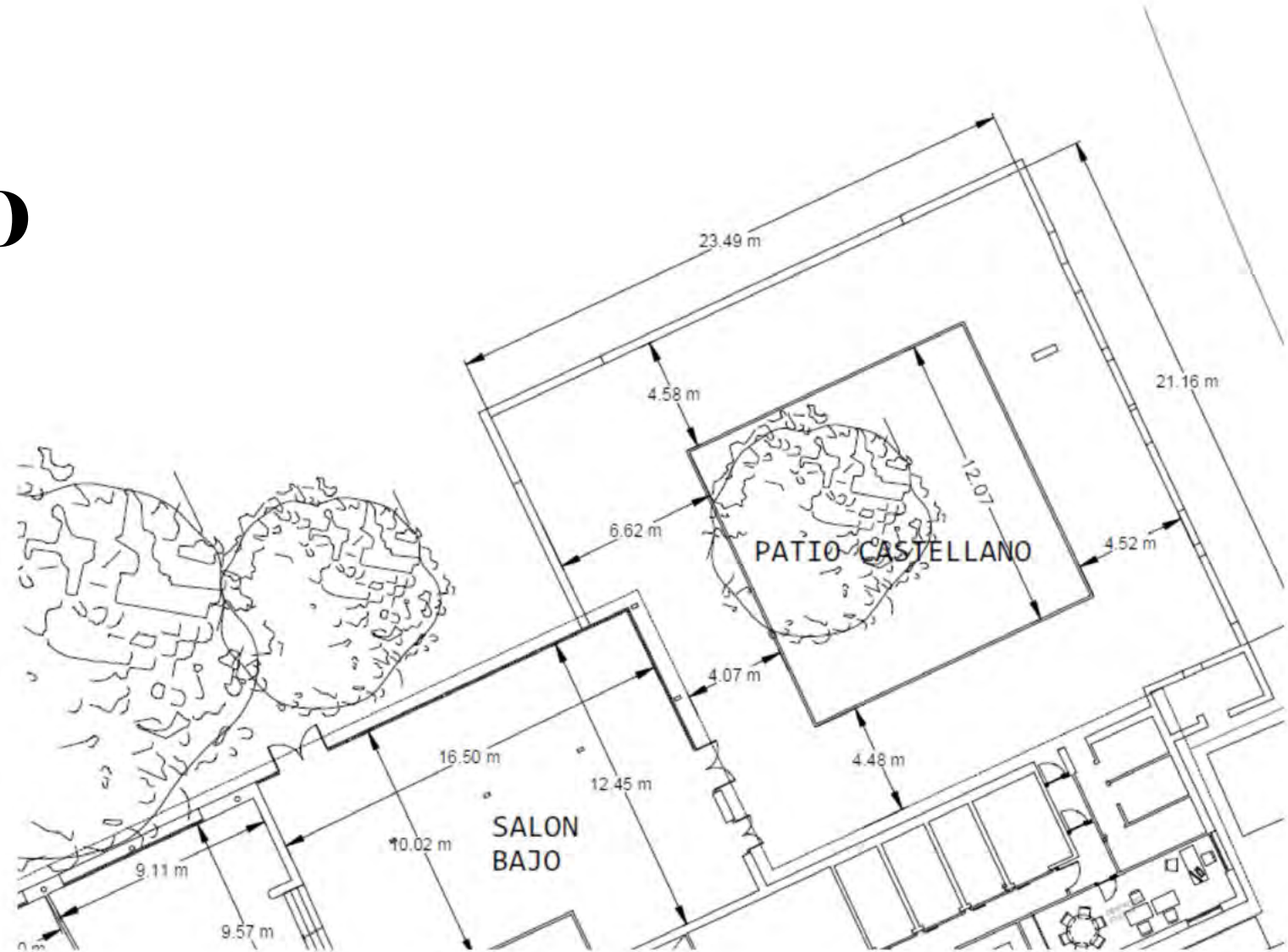
Auditorio: 50/nave pax.

**OBSERVACIONES:**

Salida directa a jardines

Bonito patio central

*Planta del Patio  
Castellano la Casa Club.*





– LA –  
**BARRA**  
**AMERICANA**

Espacio de 130 m2 con chimenea en la que predomina una elegante barra de bar en cuero, de estilo retro de los años 50. La estancia, con grandes ventanales que miran a los jardines, completan su decoración con mesas bajas y sillones junto al fuego.

El espacio, con una capacidad de hasta 50 personas sentadas en configuración de banquete, resulta ideal como espacio para servir un coctel o como barra de copas.



# LA CASA CLUB – LA BARRA AMERICANA



# LA CASA CLUB – LA BARRA AMERICANA



– LA –  
**BARRA  
 AMERICANA**

Sup: 130 m<sup>2</sup>

**CAPACIDAD:**

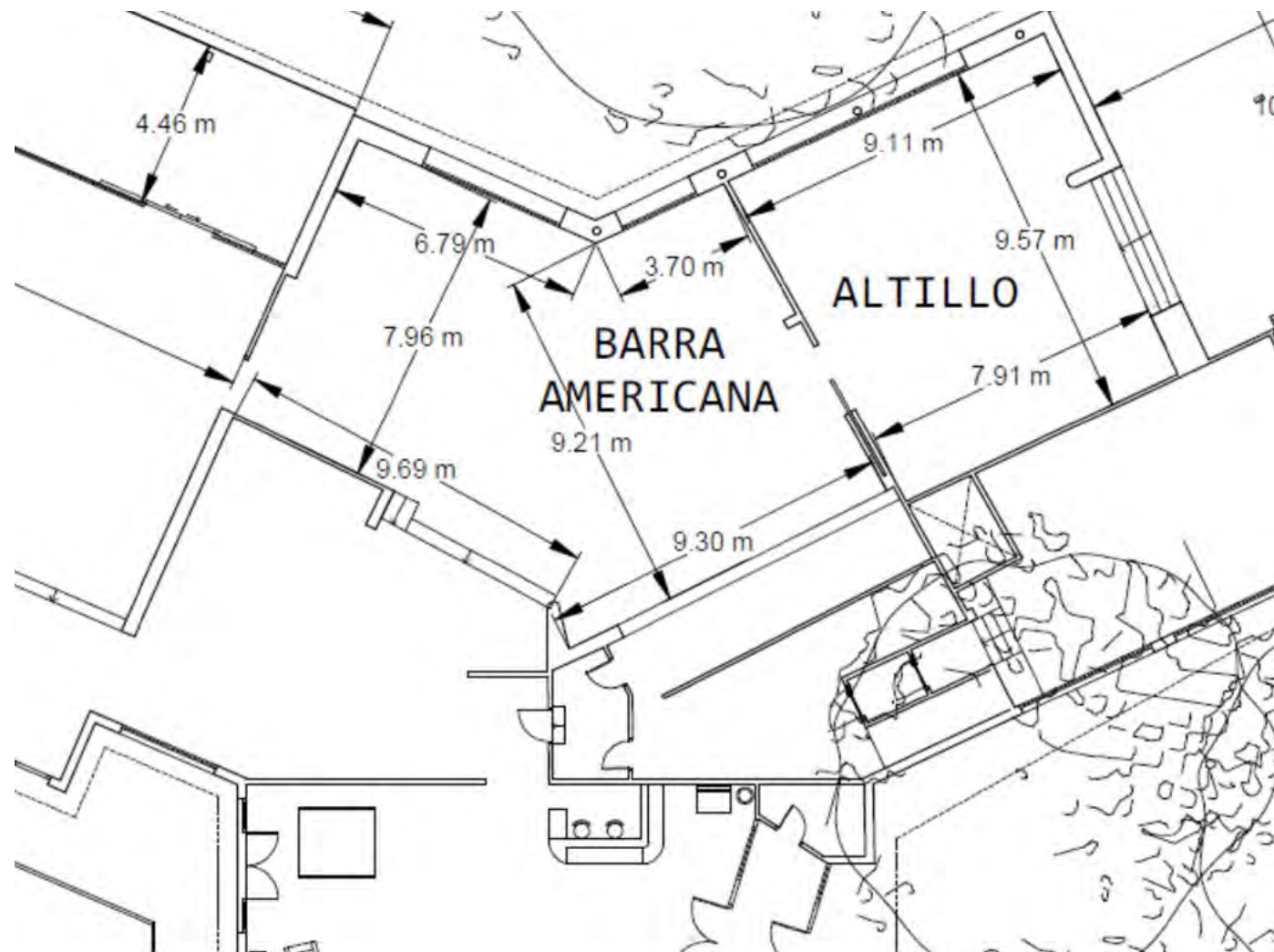
banquete: 50 pax.

Auditorio: 70 pax.

**OBSERVACIONES:**

Barra americana y chimenea

*Planta de la barra americana de la Casa Club.*







– LOS –  
**JARDINES**

Con más de 65 ha. de zonas verdes dentro del club, los jardines que circundan a la casa club ofrecen más de 1.500 m<sup>2</sup> de praderas repartidos en sutiles terrazas para disfrutar de un evento en plena

Naturaleza y permitiendo diversos montajes y opciones de configuración.

El espacio, con una capacidad para albergar eventos de hasta 450 personas sentada en configuración de banquete, resulta idóneo para grandes celebraciones y eventos de empresa.



# LA CASA CLUB – LOS JARDINES



# LA CASA CLUB – LOS JARDINES



## LA CASA CLUB – LOS JARDINES



# – LOS – JARDINES

Sup: 1.000 m<sup>2</sup>

**CAPACIDAD:**

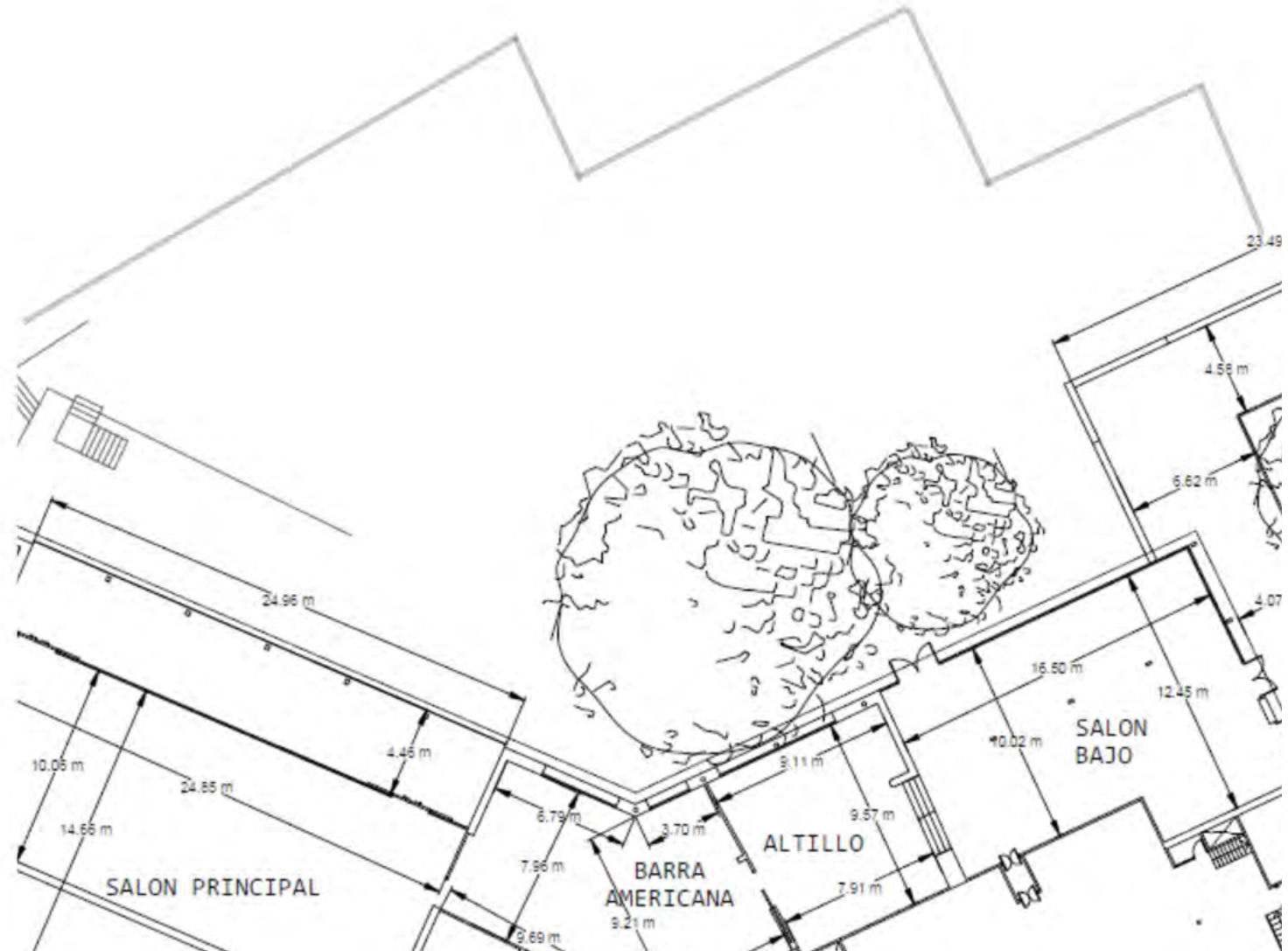
banquete: 450 pax.

Auditorio: 600 pax.

**OBSERVACIONES:**

Praderas con iluminación  
y acceso a los espacios principales

*Planta de los  
jardines que rodean  
la Casa Club.*





— LA —  
**RESTAURACIÓN**

LA CASA CLUB – **LA RESTAURACIÓN**

– LA –  
**RESTAURACIÓN**

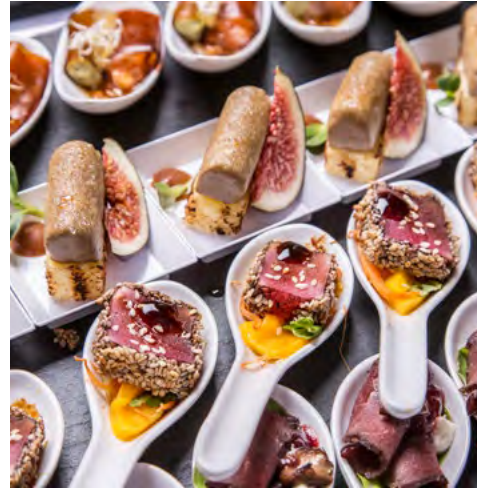
EXPERIENCIA, TRADICIÓN Y VANGUARDIA

Nuestra propuesta gastronómica ofrece los baluartes de calidad que han caracterizado al RACE desde 1903. La mejor cocina tradicional, respetando siempre las mejores materias primas de proximidad o de sus zonas de origen con la máxima frescura, y una oferta de vanguardia en constante evolución para los eventos más exigentes. Nuestros fogones, ofrecen la flexibilidad necesaria junto a un equipo profesional capaz de adaptarse para cualquier reto propuesto. Necesitamos escuchar sus deseos para ofrecer un servicio de consultoría, orientación y su evento sea sinónimo de éxito en un entorno representativo.





# LA CASA CLUB – LA RESTAURACIÓN



# LA CASA CLUB – LA RESTAURACIÓN





– NUESTRO –  
**PATRIMONIO**











**RACE**  
Eventos

---

[complejodeportivo.race.es/](http://complejodeportivo.race.es/)







**RACE**